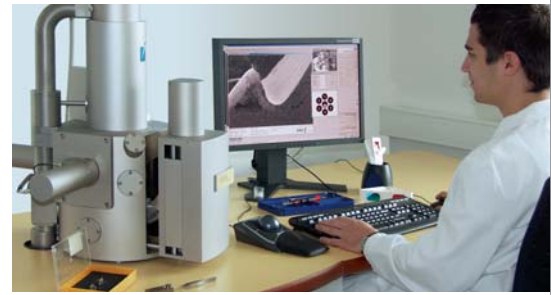




OFFITEC® Woll- und Nadelfilze für technische Anwendungen
OFFITEC® Wool felts and needle felts for technical applications

OFFITEC® Woll- und Nadelfilze
OFFITEC® Wool felts and needle felts



*Von der Faser zum Endprodukt.
From the fibre to the finished product.*

Unter dem Dach der Marke **OFFITEC®** bietet BWF Feltec Woll- und Nadelfilze für verschiedene technische Anwendungen in höchster Qualität an. Als DIN ISO 9001:2008 zertifiziertes Unternehmen produzieren wir unsere Filze ausschließlich in Deutschland in Anlehnung an DIN 61200 und 61206. Je nach Einsatzzweck sind wir in der Lage, die Produkte chemisch, thermisch oder mechanisch auszurüsten, um auf kundenspezifische Funktionsanforderungen eingehen zu können. In unseren hochmodernen, auf Institutsniveau ausgestatteten Laboreinrichtungen sind wir bestens vorbereitet, relevante Prüfungen durchzuführen und gemeinsam mit unseren Kunden individuelle Produktentwicklungen anzugehen.

Under the umbrella of the brand **OFFITEC®** BWF Feltec offers wool and needle felts for various technical applications in highest quality. As an ISO 9001:2008 - certified company, we produce our felt exclusively in Germany according to DIN 61200 and 61206. Depending on the application, we are able to finish the products chemically, thermally or mechanically, to respond to customer-specific functional requirements. In our highly modern, at the institutional level equipped laboratory facilities, we are prepared to carry out relevant tests, and address together with our clients customized product development.



Ausrüstungsmöglichkeiten:

- entsäuert
- gebleicht/gefärbt
- gesteift/steifende Füllmittel
- aufbügelbar/selbstklebend
- kaschiert
- flammhemmend
- mottenecht
- tropenfest
- wasserabweisend
- öl- und fettabweisend
- schmutzabweisend
- antibakteriell
- antistatisch

Anwendungen:

- Automobil- und Automobil-Zuliefererindustrie
- Maschinen- und Werkzeugbau
- Elektronik
- Elektro- und Optische Industrie
- Büromaschinen- und Büroartikelhersteller
- Holzverarbeitende Industrie
- Herstellung von Schleif- und Polierwerkzeugen
- Lackdrahtindustrie
- Orthopädie
- Schuhindustrie
- Accessoires
- Möbelindustrie
- Musikindustrie

Alle angegebenen Informationen basieren auf aktuellem Kenntnisstand und gelten nicht als vertragliche Vereinbarung.

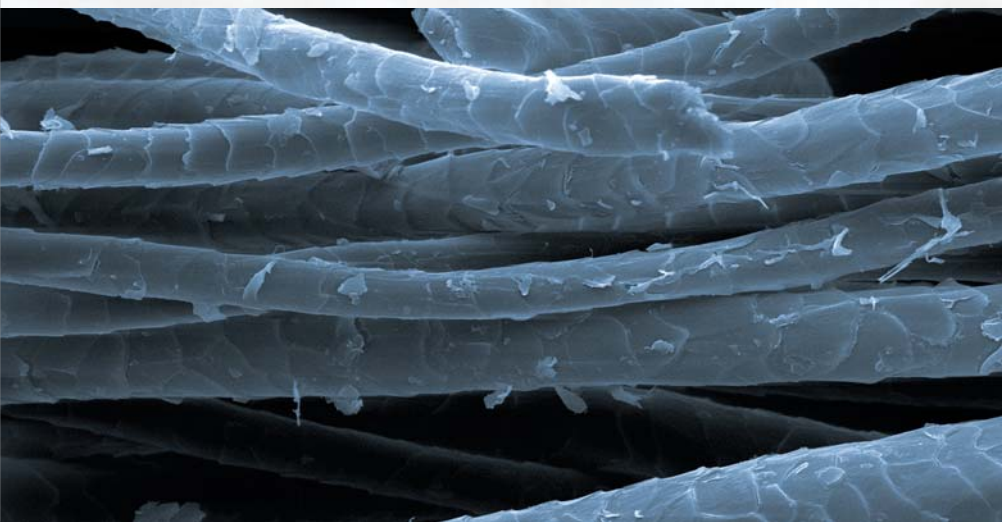
Some kinds of finishing:

- de-acidified
- bleached/dyed
- stiffened
- fusible/self-adhesive
- laminated
- flame retardant
- moth proof
- hydrophobic
- oleophobic
- soil-resisting
- dirt-repellent
- antibacterial
- antistatic

Some fields of application:

- Automotive industry
- Mechanical engineering
- Electronics
- Electrical and optical industry
- Office equipment manufacture
- Wood processing industry
- Manufacture of grinding and polishing tools
- Magnet wire industry
- Orthopedics
- Shoe industry
- Accessories
- Furniture industry
- Music industry

This information is based on our present state of knowledge. Therefore must not be construed as guaranteeing specific properties of the product described or their suitability for particular application. This information does not substantiate a contractual agreement.



*Wollfasern unter dem Mikroskop.
Wool fibre under microscope.*



Filze aus deutscher Produktion.
 Felts made in Germany.

Festigkeitsbezeichnungen in Anlehnung an DIN 61200
Firmness in accordance with DIN 61200

Härtegruppe <i>Group</i>	Härtekurzzeichen <i>Firmness designation</i>	Rohdichte [g/cm ³] <i>Bulk density [g/cm³]</i>
Weich <i>soft</i>	W2	0,10
	W3	0,12
	W4	0,14
	W5	0,16
Mittel <i>mean</i>	M1	0,18
	M2	0,20
	M3	0,22
	M4	0,25
	M5	0,28
	M6	0,30
Fest <i>firm</i>	F1	0,32
	F2	0,36
	F3	0,40
	F4	0,44
	F5	0,48
Hart <i>hard</i>	H1	0,52
	H2	0,56
	H3	0,60
	H4	0,64
	H5	0,68

Festigkeiten auch nach SAEJ 314B Standard
Firmness also available in accordance with SAEJ 314B

OFFITEC® Rohstoffe

OFFITEC® Raw materials

Faser Art <i>Fibre</i>	BWF-Bezeichnung <i>BWF-labeling</i>	Eigenschaften <i>Characteristics</i>	Temperaturbeständigkeit <i>Temperature resistance</i>
Wolle <i>wool</i>	WO	Naturfaser, thermoregulierend, feuchtigkeitsregulierend, schwer entflammbar, guter Rücksprung <i>Natural fibre, thermo-regulating, moisture control, flame retardant, good recovery</i>	90 °C
Viskose <i>viscose</i>	CV	Hohe Feuchtigkeitsaufnahme, biologisch abbaubar, gute Färbbarkeit <i>high moisture absorption, biodegradable, good Dyeability</i>	80 °C
Polyester <i>polyester</i>	PES	Geringe Feuchtigkeitsaufnahme, hohe Reißfestigkeit, hohe UV-Beständigkeit <i>Low moisture absorption, high tensile strength, high UV resistance</i>	150 °C
Polymilchsäure <i>poly-lactid-acid</i>	PLA	Hohe UV-Beständigkeit, geringe Feuchtigkeitsaufnahme, biologisch abbaubar, biobasiert <i>High UV resistance, low moisture absorption, bio-degradable bio-based</i>	140 °C
Polyamid <i>polyamide</i>	PA	Abriebfest, geringe Feuchtigkeitsaufnahme, hohe Festigkeit <i>Abrasion-resistant, low moisture absorption, high strength</i>	115 °C
Phasenübergangsmaterial <i>phase change material</i>	PCM	thermoregulierend <i>Thermo-regulating</i>	80 °C

Alternative Fasern auf Anfrage *alternative fibres on request*

Technische Wollfilze

Technical wool felts

Dickenbereich <i>Thickness range</i>	1 mm bis 10 mm <i>1 mm up to 10 mm</i>
Dichtenbereich und mögliche Breite <i>Density and possible width</i>	0,11 – 0,17 g/cm ³ bis 200 cm breit <i>0,11 – 0,17 g/cm³ up to 200 cm width</i> 0,18 – 0,30 g/cm ³ bis 180 cm breit <i>0,18 – 0,30 g/cm³ up to 180 cm width</i> 0,30 – 0,36 g/cm ³ bis 160 cm breit <i>0,30 – 0,36 g/cm³ up to 160 cm width</i> 0,37 – 0,40 g/cm ³ bis 140 cm breit <i>0,37 – 0,40 g/cm³ up to 140 cm width</i> 0,41 – 0,46 g/cm ³ bis 130 cm breit <i>0,41 – 0,46 g/cm³ up to 130 cm width</i> 0,47 – 0,50 g/cm ³ bis 120 cm breit <i>0,47 – 0,50 g/cm³ up to 120 cm width</i>
Stücklänge <i>Length</i>	30 – 63 m, je nach Dichte <i>30 – 63 m (depending on the density)</i>
Oberflächenbehandlung <i>Application</i>	schleifen, scheren, pressen <i>sharpening, shearing, compressing</i>
Wollgehalt <i>Wool content</i>	45 – 100 %

Technische Nadelfilze

Technical needled felts

Gewichtsbereich <i>Weight possible</i>	90 g/m ² bis 800 g/m ² (>800 g/m ² auf Anfrage) <i>(>800 g/m² on request)</i>
Dickenbereich <i>Thickness range</i>	0,5 mm bis 6 mm <i>0,5 mm up to 6 mm</i>
Dichtenbereich <i>Density range</i>	0,11 g/cm ³ bis 0,30 g/cm ³ <i>0,11 g/cm³ up to 0,30 g/cm³</i>
Einlagen/Gewebe <i>Interlining/scrim</i>	mit und ohne möglich <i>possible with or without</i>
Breiten <i>Width</i>	120 cm – 210 cm
Stücklänge <i>Length</i>	max. 130 m

BWF Tec GmbH & Co. KG

Bahnhofstraße 20
89362 Offingen
Deutschland
Telefon +49-8224-71-0
Telefax +49-8224-71-28 52
info@bwf-feltec.de
www.bwf-feltec.de

BWF Facol SRL

Vicolo Maria Bianchi
21042 Caronno Pertusella (VA)
Italien
Telefon: +39-0229-51 4632
Telefax: +39-0229-40 1924
info@bwf-feltec.it
www.bwf-feltec.it